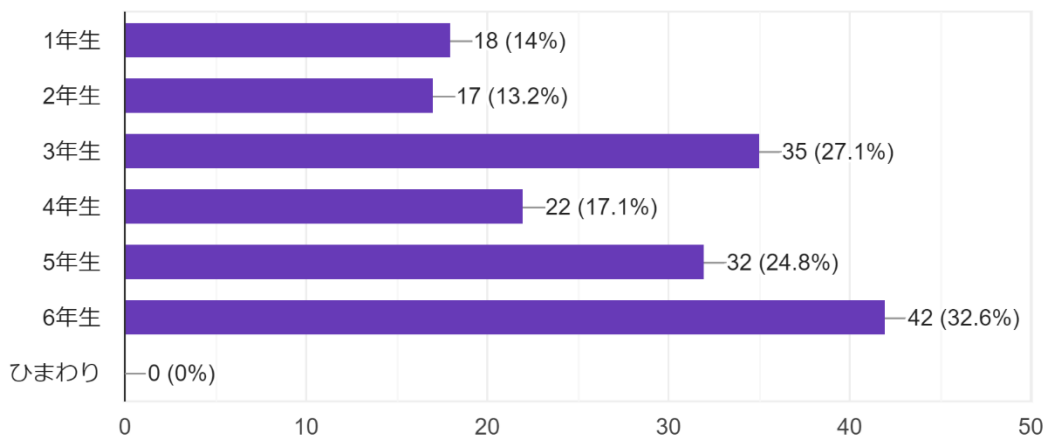




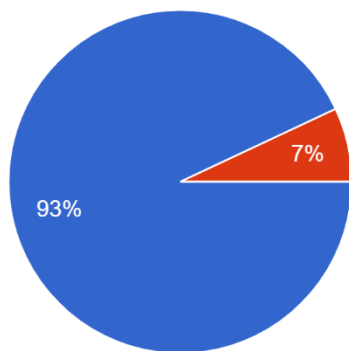
学校徴収金に関わるアンケートへのご協力ありがとうございました

【学校徴収金アンケート集計結果 総回答数 129件 回答率 61.1%】

1. 学年別回答数



2. 学年教材費について



- 適切である (120)
- 適切ではない (9)

※適切ではない理由

- 高すぎである (6)
- 徴収しなくてもよいものがあった (3)

【教材費についてのご意見】

- ・先生たちが子供たちの為、保護者の負担など一生懸命考えて選んでくれた教材だと思っています。金額や内容にも特に不満はありません。いつも有難うございます！
- ・学校でこれだけと言われたら払うしかないですが、少しでも安ければ嬉しいです。
- ・各学年、図工の教材で購入しなくても、家にあるもので工夫して作成することが可能なものもあったと思う。
- ・安いに越した事はないです。
- ・教材費以外に習字セット、裁縫セットなど購入しなければならないものもあるので、もう少し抑えてほしい。
- ・全員が必ず揃えるべき物、例えば国語ノートや算数ノートも、他の教材と一緒にご用意いただき、教材費としてまとめて請求していただくと助かります。

4月は、購入が集中するため売り切れ店舗もあり、ノートを求めて何軒か店をはしごすることも度々あります。「何マスのノートを」と指定がありますし、ノートの使い方についても細かく指導されているくらいですから、学年ごと一括購入していただき、全員同じノートでスタートしていただく方がいいかと思います。

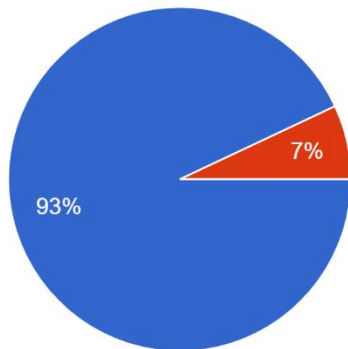
・内容と価格が適切かどうかは比較対象もなく判断できない。学校が必要と判断しているから適切だと信じている。

ただ義務教育に関わるものが完全無償化になっていない事に対しては適切ではないと思う。

- ・勉強にかかるお金はいくらでも良いので出したいです。いくらかかっても大丈夫です。
- ・口座振替はわかりにくいしバラバラ過ぎて困る
- ・一括で払いたかった。
- ・適正額はわからないが、できるだけ安く済むなら済ませたい
- ・引き落としの日を忘れがちなのでもう少ししつこく告知して欲しい
- ・学習に必要なならば教材費がいくらかかっても良いと思う
- ・無料であれば大変ありがたいですが、教材費がかかるのが当たり前で育ってきたこともあり、違和感はありません。

【学校としての見解】

3. 修学旅行や宿泊学習の旅行的行事費について



- 適切である (120)
- 適切ではない (9)

※適切ではない理由

- ・高すぎである (4)
- ・内容が不明なものがあつた (1)
- ・徴収しなくてもよいものがあつた (1)
- ・コロナ対策でバスを増やしたのはいいが、密集して乗っていたので意味がない。中学もバスを増やしたが間隔を空けていた。(1)
- ・対象外の保護者の方にも意見をとかかれていたので、回答したが、正直旅行行事ともなると、このくらいの金額は妥当かとおもうのですが、何に対してなどの詳細がないため不透明ではあります。(1)
- ・わからない (1)
- ・コロナのせいだとはわかってはいますが、内容と金額が見合っていないと感じました (1)

【宿泊的行事費についてのご意見】

・保護者の金銭的負担は増えるかも知れませんが、旅行の内容が少なくなるのも可哀想だし、コロナ対策でバス 2 台になって金額が上がるのも子供たちの安全の為に必要経費かな、と思います。

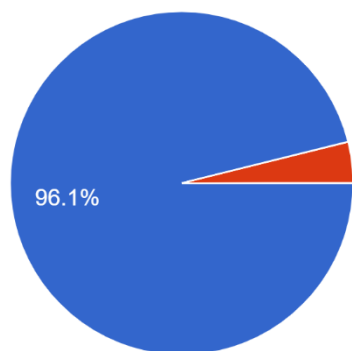
- ・今年度くらいの金額にして欲しい
- ・コロナの関係もあるので、大変だと思います。
- ・昨今、バス代が高くなってしまったのは仕方がないことですので、行事費が高くなるのも致し方ないかと思います。ただし、バス代により行事費が高額になることへの理解を求める説明文書はこれまでのように出していただけないかと思います。(マチコミでもいいので)

また、今後、他の理由も含め、あまりにも高額になるようでしたら、保護者へ打診してみることも必要になるかと思ひます。

- ・内容と価格が適切かどうかは比較対象もなく判断できない。学校が必要と判断しているから適切だと信じている。ただ義務教育に関わるものが完全無償化になっていない事に対しては適切ではないと思う。
- ・子供達が楽しく学べる学習ができることが、コロナ渦で当たり前ではない年だったので、実施していただいただけでありがたかったです。金額ではないです。
- ・安くて良かったです。
- ・子供たちのために安全対策をするのは必須なのだから、説明の上での値上げなら仕方がないと思う。
- ・集団生活の経験は必要だと思います

【学校としての見解】

4. スキー学習の費用について



● 適切である (124)

● 適切ではない (5)

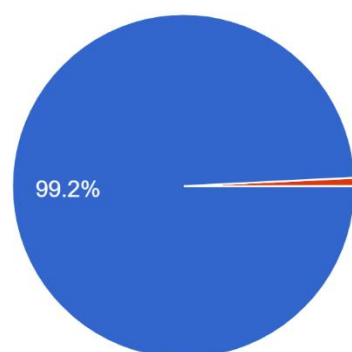
※適切ではない理由
高すぎである (4)
わからない (1)

【スキー学習の費用についてのご意見】

- ・バス代リフト代込みで、この金額なら適正かと思えます。
- ・スキー学習というよりスキー事態をやめてほしい。スキー一式を購入するのが負担です。
- ・問題ないと思えます。
- ・二回実施で三千円程度なら妥当だと思う
- ・内容と価格が適切かどうかは比較対象もなく判断できない。学校が必要と判断しているから適切だと信じている。ただ義務教育に関わるものが完全無償化になっていない事に対しては適切ではないと思う。
- ・リフト券やバス代など含めたら妥当な金額だと思います。
- ・リフト代、バス代など適正な金額だと思います

【学校としての見解】

5. 新入学時徴収金について



● 適切である (128)

● 適切ではない (1)

※適切ではない理由
わからない (1)

【新入学時徴収金についてのご意見】

- ・他校に比べ、算数セットなどを個別で購入する必要がなかったので、とてもよかったです。全国的にこのようにすればいいと思います。
- ・内容と価格が適切かどうかは比較対象もなく判断できない。学校が必要と判断しているから適切だと信じている。ただ義務教育に関わるものが完全無償化になっていない事に対しては適切ではないと思う。
- ・最初に一括での支払いが楽です

【学校としての見解】

6. 斡旋教材についてのご意見

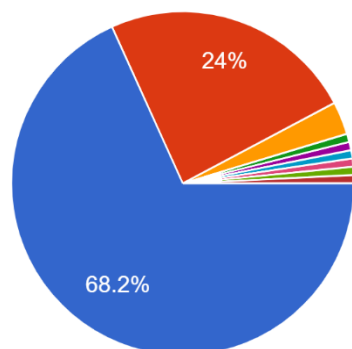
- ・何年生で何を使うのかわからないので、各学年で使う物の一覧プリントが欲しい。
- ・キャラ物が多く、長く使えない場合があるので、デザインを見直してほしい。
- ・三角定規やコンパスなども、統一してもらえたら有難かったです。

7. 学校徴収金全般を通してのご意見

- ・事前にメール等で徴収のお知らせをいただけますでしょうか。
- ・まとめて払うようにしたい。
- ・口座振り替えになり、安心しています。

【学校としての見解】

8. 学校から家庭に配布しているプリント類についてお聞きします。今年度途中から「学校だより」をHP 公開のみとし、公開のお知らせを「マチコミ」で行ったように学校としては配布するプリントを減らしていこうと思っておりますがいかがですか？



- HPや「マチコミ」メールを活用し、学校からのプリントを減らしてほしい。 (88)
- 学校からの連絡はプリントの方がよい。 (31)
- よくわからない。 (4)

※その他 (6) 各1

- ・プリントが多すぎる。結局はゴミ。時間割り以外マチコミメールでよい。
- ・予定表に帰りの時刻も記入してもらいたい。
- ・内容によってだと思えます。
- ・忙しい時 メールを見落としてしまわないか 少し心配です。
- ・環境など、その他諸費用の事などを、考えても print の配布を減らすのは反対ではないのですが、私はどちらかという古い人間だと思うので、大事な事はわりと書面で手元にある方が、何かと目のつくところに張っておいて忘れないように!という癖があるので、どうしてもホームページだけとかは、なれなくて見落としてしまい、忘れがちになってしまいます。
- ・ネット環境が難しいご家庭もあるので、大事な手紙は紙の方が良いと思います。

【紙配付からHP・マチコミ連絡へ変更してもよいプリント類】

- ・学年だより (4)
- ・学級だより (11)
- ・保健だより (36)
- ・食育だより (35)
- ・図書館だより (38)
- ・学校行事等の連絡 (18)

※その他特徴的な意見

- ・時間割、行事連絡等は壁に貼りたいので、それ以外はHP でいい。
- ・時間割はなかなか親の手元に来ないので、メールでいただけるとありがたいです。
- ・周知まで時間はかかるとは思いますが、携帯持ってない人以外は、メールでもいいように思います。
- ・パソコンがない家庭は携帯で見るので、とても見辛い場合がある
- ・親だけが確認すればよい内容であれば、マチコミ等でいいと思うが、子供にも見てほしい内容であれば、紙で渡すべきかと思う。
- ・学年便りは、子供たちが自らみて時間割りを自分でやるように習慣付けていきたいので、絶対に書面のままプリントで配布して欲しいです。
- ・学級便りはホームページをみるための目的にもなるかと思うので、プリントをやめてもいいのかなと思います。
- ・親に対して発行しているもの。字が細かいので画面拡大可能であればマチコミで大丈夫です。
- ・子どもがプリントを出さないのだから全てHP 又はメールのほうがよい

【今までどおり紙で配布を希望するプリント類】

- ・学校だより (月行事予定) (13)
- ・学年だより (時間割) (48)

・学級だより	(28)	・保健だより	(1)
・食育だより	(1)	・図書館だより	(1)
・学校行事等の連絡	(28)	・教材費等徴収金の案内	(3)
・年間行事予定	(6)	・給食だより	(5)
・あゆみ	(1)	・問診票	(1)

※その他特徴的な意見

・メールでくるなら、全てメールで大丈夫です。プリントアウトできるよう対応してくれると嬉しいです。

・大事なものは、プリントの方が、良い。貼って確認できるので、忘れない。

時間割のように、子供も親も必ず確認しなければいけない物については、紙で渡していただきたいです。

・HP やマチコミとなると、親の携帯で見る事が多く、子供も親の携帯で確認するとなると現実的ではないように思います。

・すべて継続してほしい。子供と一緒に確認するには、小さな携帯電話の画面よりプリントの方が解りやすい為

・必ず返答が欲しいおたよりは、プリント配布が良いかと思えます。

・完全に保護者向けのもの、以外はプリントでもらい子供と共有したいです。

・行事の連絡や何か特別な持ち物がある時のお知らせ。

・保護者が出席しなければならないものや記入し期限までに提出しなければならないもの

学校たより、時間割(子供が管理する物だから)、学校行事、年間行事(かなり必要)その他 日にちや時間が載っている(参観日や 遠足などの日にちやお弁当を作らなきゃならない物)

・子どもが自分で確認する時間割はプリントも出したほうがよいのではないか

【学校としての見解】

次年度に向けての学校としての見解（案）